

* לפני היתר ולכן יתכנו שינויים והתאמות ככל שידרשו,
ע"י הרשויות המוסמכות, המתכננים והיועצים השונים'

תכנית מכר טיפוס A

פרויקט דיר אלמד

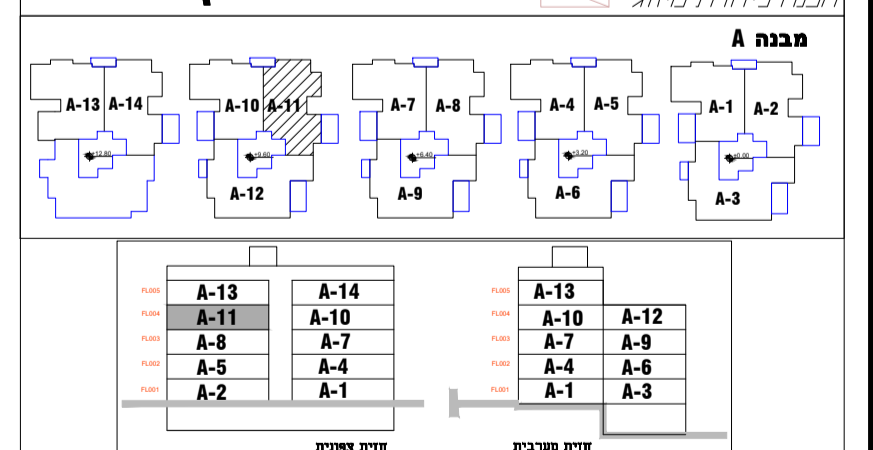


דירה - A-11

שטחים:	שטח דירה כולל סמ"ד	114.94
מספרה	לא מספרה	11.92
מחטן	מחטן	5.41
מחזור	מחזור	2

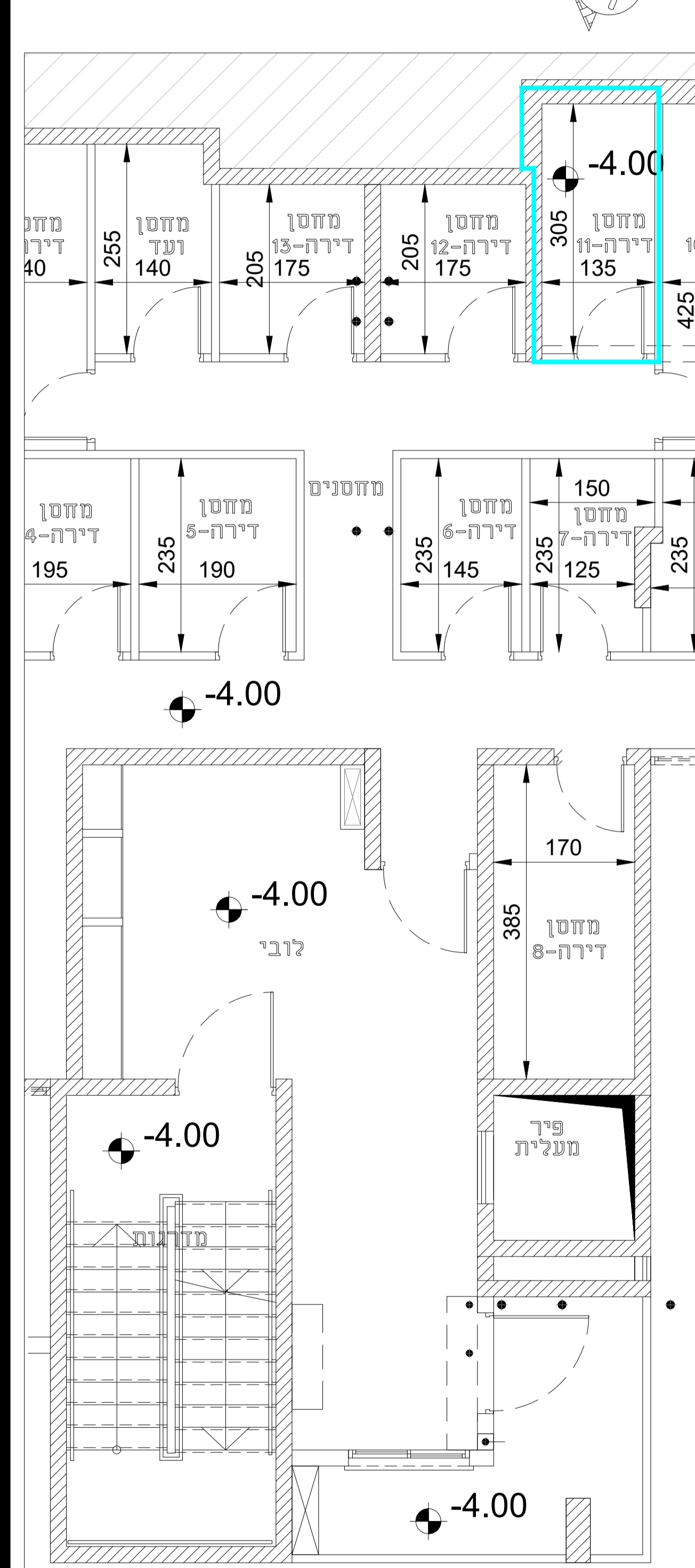
- הערות:
1. המידות המופיעות בתרשים הינן מידות בניה בין קירות לפני ציפי (מחטן, סייח תמי, פמלים, קומיקה וגבס). לאחר הגמר תפחת מידה בכ 4 סמ" בכל קיר.
 2. סוגי פתחים ברחאם למפרס הטכני.
 3. מיקום סופי של צורת מי גשם וקולטני ביוב בקירות ולד הקירות עפי" קביעת המתכנן.
 4. אבזור אינסטלציה והכלים המינימליים ייקבעו ע"י המפרס והמכביב.
 5. סידור המגשרהחניה וחדרי האשפה הוא עקרוני בלבד. תכנון הספי ותנן להחלטת אדריכל החברה וקביעת הרשויות.
 6. גבולות המגרש הסופיים ייקבעו כשיוסדר רישום השכונה.
 7. מיקום סופי של הכנה למזגן-עפי" קביעת המתכנן.
 8. מיקום סופי של קולטני משם ואטמה-עפי" קביעת המתכנן.
 9. סידור מדרגות חוג-מיקום ומיפס מדרגות עקרוני בלבד.
 10. שבילים, חניות, מתקני כיבוי, תברואה וכ"י ימוקמו לפי קביעת המתכנן הכפופות להחלטות החברה והרשויות.
 11. מידות המס"ד הן מידות בטון לפני ציפויים ושכבות ביזוד.
 12. סוג הריצוף וצורת הנוחות ייקבעו ע"י המפרס ועפי" תחנות התברואה.
 13. ייתכנו שינויים בתוכניות עקב דרישות הרשויות ו/או האילוץ הטכניים.
 14. תכנית זוהה זה מבטלת את כל האמור ו/או מצוין בפרוטוקול, ורק תכנית זוהה זה מחייבת את הצדדים.
 15. המפרס הטכני המצורף להסכם המכר הוא המסמך הגובר, המובע בכל ענין הקשור בכל פריט המצוי בדירה.
 16. פריט הבליטות ו/או השקעים הטבעיים מהתכנון והביצוע של קווי צורת (גלויים ו/או מוסתרים), מרכזיות מים, חשמל, תקשורת וכ"י, מסומנים בחלקם בלבד ויכולים להשתנות בהתאם לתנאים הרשמיים וקביעת המתכנן.
 17. לקווי מים, חשמל, תברואה וכ"י, יאפשר הייזר גישה חופשית ו/או הוצר הפריסת ו/או החניה, יאפשר הייזר גישה חופשית וזכות מעבר וטיפול לגורמים מוסמכים המפעלים באחזקתם.
 18. מיקום המכת התיקרה לצורך צורת ספרינגלים וחוג אויר וכיוצב אינו סופי וייתכנו שינויים במיקום והפתחות ברמתכתי התיקרה לפי הנחיות הרשויות יועצי הבטיחות כיבוי אש, מיוג אויר וכיוצב

מחנה כביסה וינבה:
רובה לירות מיוג

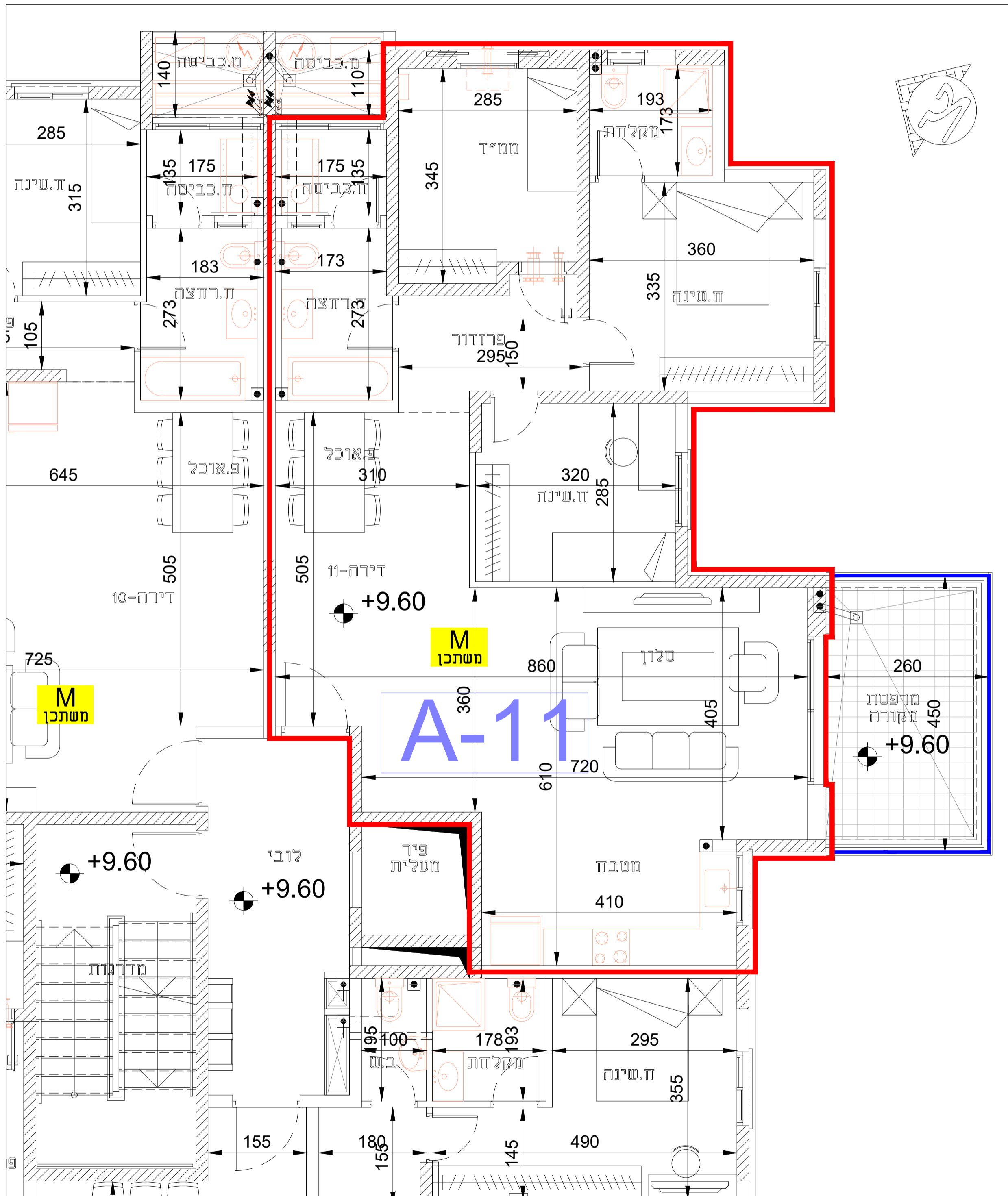


שם הרוכש	מס' דירה	מס' חניה	תאריך	חתימה
_____	_____	_____	_____	_____

חתימת המוכר:



תכנית מחסן מפלס -4.00
קנ"מ 1:50



תכנית קומה מפלס +9.60
קנ"מ 1:50