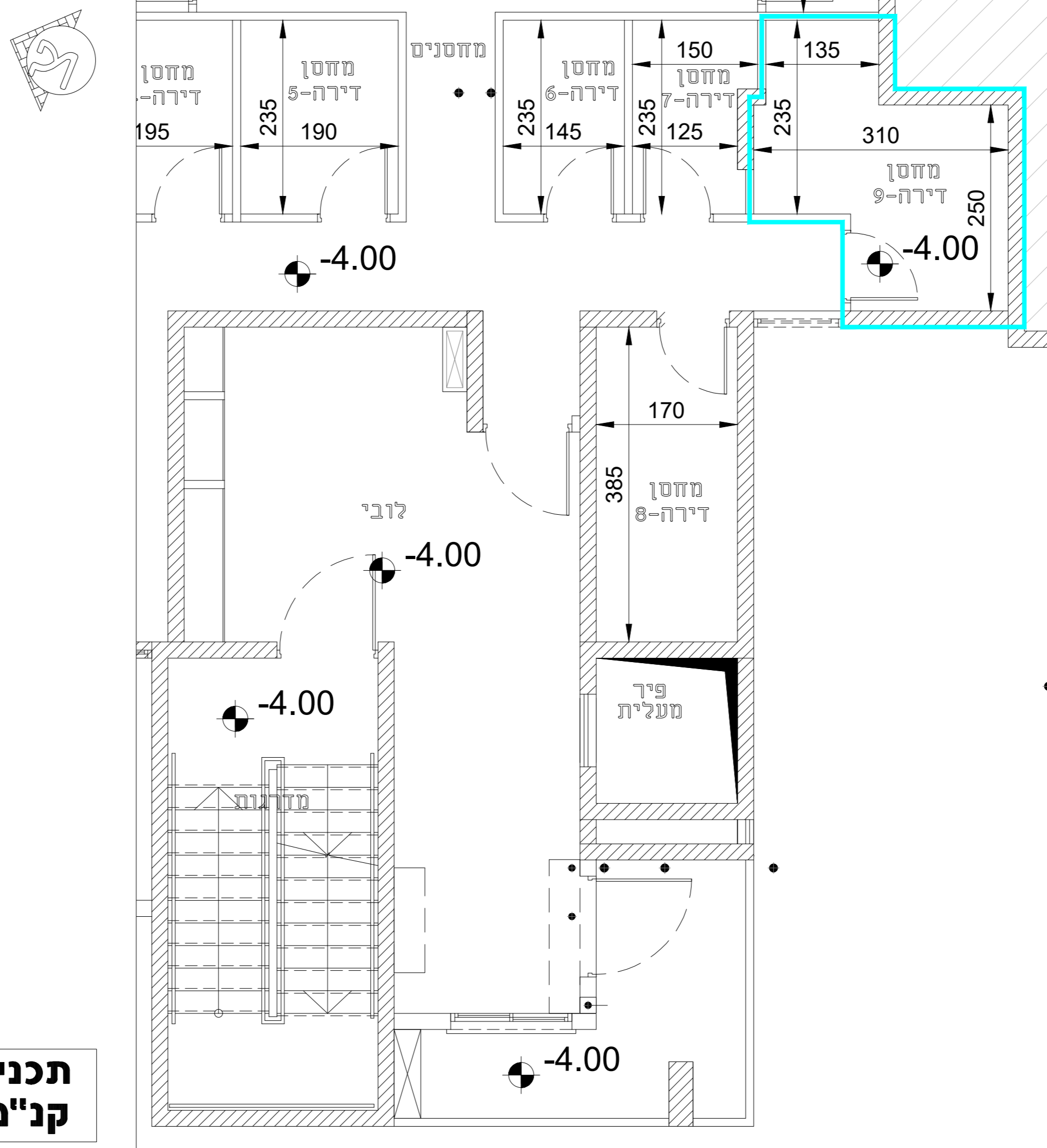


* לפני היתר ולכן יתכנו שינויים והתאמות ככל שידרשו, ע"י הרשויות המוסמכות, המתכננים והיועצים השונים



תכנית מחסן מפלס -4.00
קני"מ 1:50

תכנית מכר טיפוס A

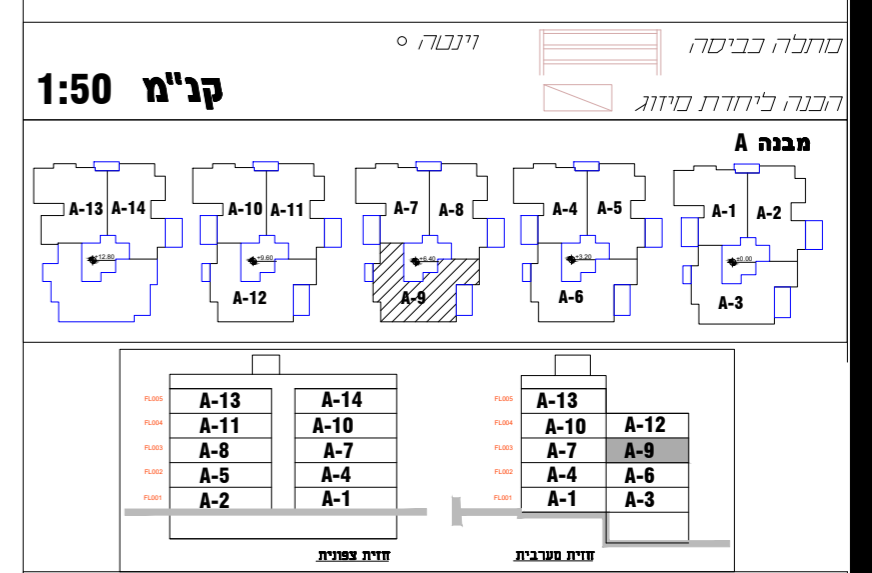
פרויקט דיר אלאסד



דירה - A-09

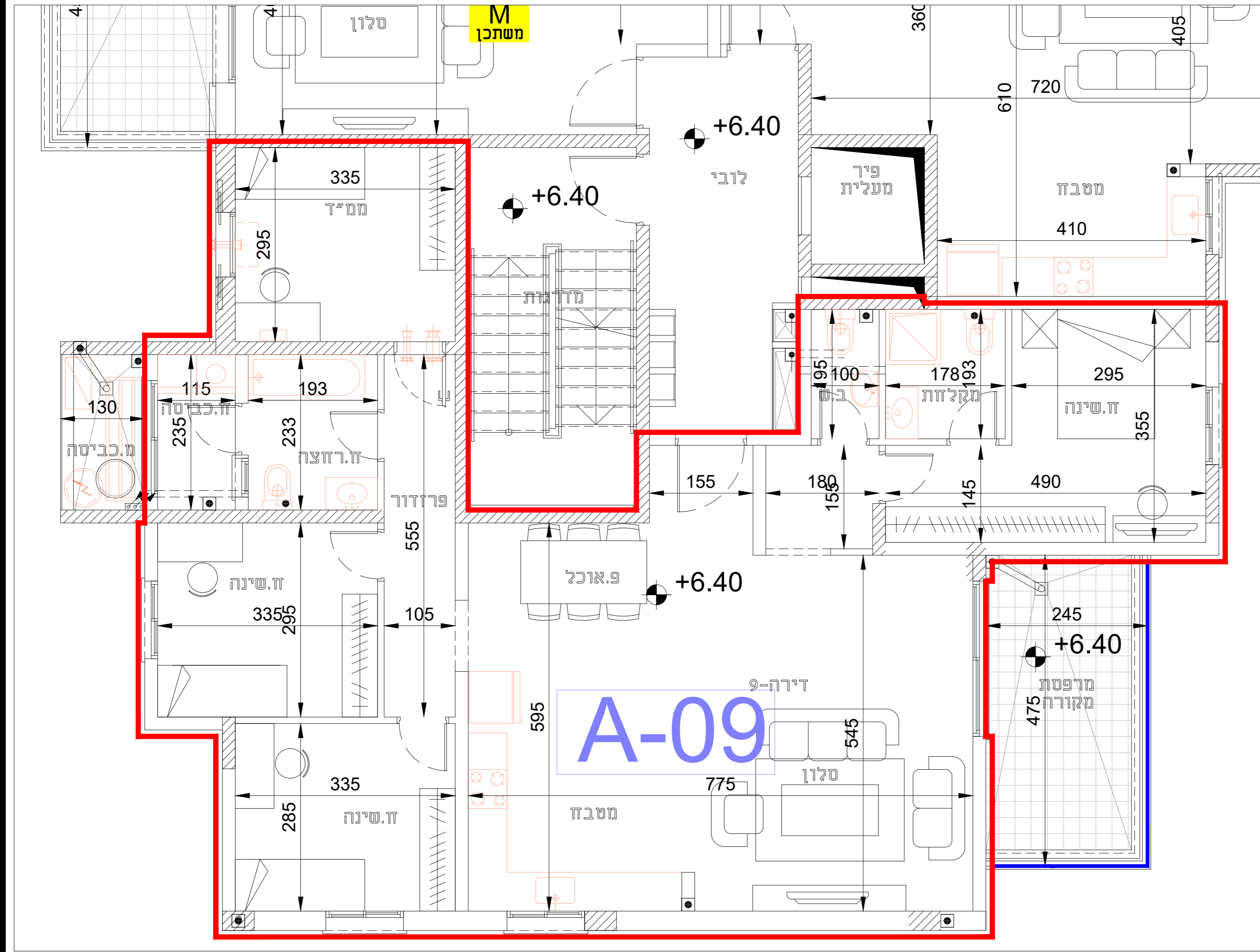
שטחים:	
שטח דירה כולל סמ"ד	136.07
מספרת	מספרת
מספרת	12.01
מספרת	
מספרת	
מספרת	10.0
מספרת	
מספרת	
מספרת	1

- הערות:
1. המידות המופיעות בתרשים רגול מידות בניה בין קירות לפני יישוש ציפי המרצפות, מלבד, קרוקודים וגבס.
 2. לאחר הגמר תפחת מידה בכ 4 סמ"מ בכל קיר.
 3. מיקום סופי של צנרת מי גשם וקולטני ביוב בקירות וליד הקירות עפי' קביעת המתכנן.
 4. אביזרי אינסטלציה והכלים הסטנדרטיים ייקבעו ע"י המפרט הסכי בלבד.
 5. סידור המגשר והחניה וחזרי האשפה הוא עקרוני בלבד.
 6. תכנון הסופי נותן להחלטת אדריכל החברה וקביעת הרשויות.
 7. מיקום סופי של הכנה למתן-עפי' קביעת המתכנן.
 8. מיקום סופי של קולטני ממש ואנטי-עפי' קביעת המתכנן.
 9. מיקום מדרגות חוץ-מיקום ומספר מדרגות נקרוני בלבד.
 10. שבילים, חניות, מתקני כיבוי, תברואה וכו' ימוקמו לפי קביעת המתכנן והכפופות להחלטות החברה והרשויות.
 11. מידות הממ"ד הן מידות בטון לפני ציפויים ושכבות ביזוד.
 12. סוג הריצוף וצורת הנחתו ייקבעו ע"י המפרט ועפי' החיות החברה.
 13. ייתכנו שינויים בתוכנית עקב דרישות הרשויות ו/או האילוצים הסכמי.
 14. תכנית זוהי מבטלת את כל האמור ו/או מצויין בתוכנית זוהי תוכנית חזרה מה מתייבט את המצודים.
 15. המפרט הסכי המצורף להסכם המכר הוא המסמך הגורר, והוא בכל ענין הקשור בכל פריט המצוי בריה.
 16. פריט הבליטות ו/או השקעים הנובעים מהתכנון והביצוע של קווי צנרת (גזיים ו/או מוסטרים), מרכזיות מים, חשמל, תשתיות וכו', מסומנים בחלקם בלבד ויכולים להשתנות בהתאם לתרואת הרשויות וקביעת המתכנן.
 17. לקווי מים, חשמל, ביוב, תיעול וכו', רמציאים בבטון המגשר ו/או החצר הפנימית ו/או החניה, יאפשר הידייר גישה חופשית וזכות מעבר וטיפול לגורמים מוסמכים המספקים באחזקתם.
 18. מיקום העמדת התקורה לצורך צנרת ספוינג'רס ומגוד אויר וכיוצב אינו סופי וייתכנו שינויים במיקום והפחתות בהתאמת התקורה לפי הנחיות הרשויות יועצי הבנייה כפי יאשר, מיוג אויר וכיוצב



שם הרוכש	
מס' דירה	
מס' חניה	
תאריך	
חתימה	
חתימת המוכר:	

תכנית קומה מפלס +6.40
קני"מ 1:50



שם הרוכש
מס' דירה
מס' חניה
תאריך
חתימה
חתימת המוכר: