

\* לפני היתר ולכן יתכנו שינויים והתאמות ככל שידרשו.  
ע"י הרשויות המוסמכות, המתכננים היועצים השונים

# תכנית מכר טיפוס B

## פרויקט דיר אלאסד

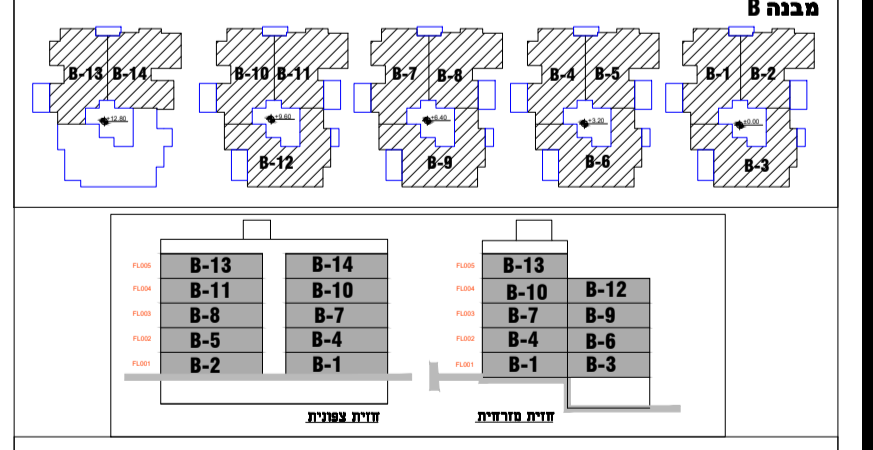


### דירה - B-10

שטחים:	שטח דירה	שטח מטבח
שטח יבשה	114.94	11.92
שטח מים	11.92	7.79
שטח כולל	126.86	19.71
מספר חדרים	1	

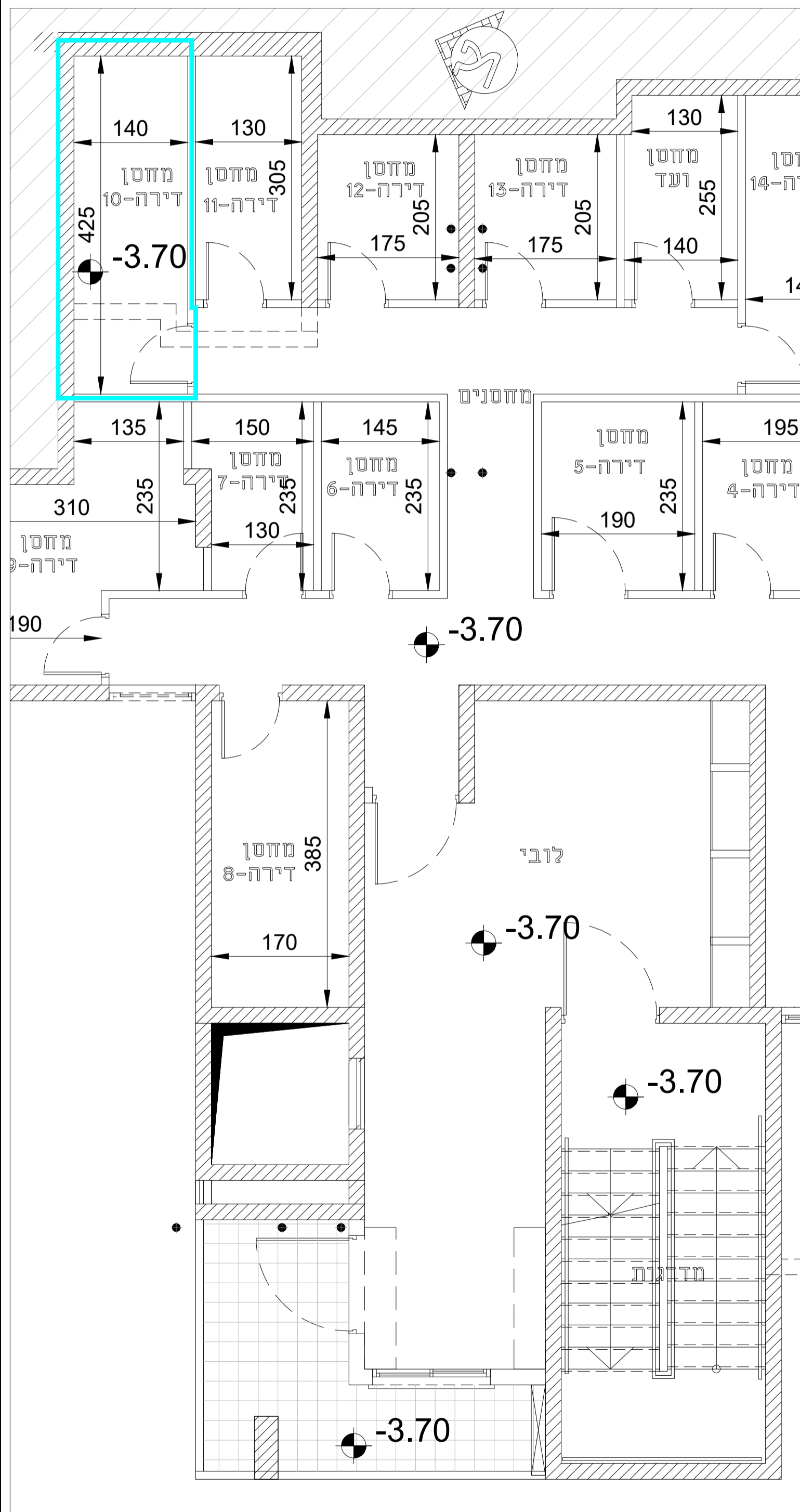
- הערות:
- המידות המופיעות בתרשים הינן מידות בניה בין קירות לפני יישום ציפי הגמר. שיח תרמי, פליט, קרמיקה וגבס. לאחר הגמר תפחת מידה בכ 4 סמ" בלכל קיר.
  - סוגי פתחים בהתאם למפרט הסכני.
  - מיקום סופי של צנרת מי גשם וקולטני ביוב בקירות וליד הקירות עפי" קביעת המתכנן.
  - אבזרי אינסטלציה והכלים הסניטריים ייקבעו ע"י המפרט הסכני בלבד.
  - מידות המגרש והחניה וחודרי האשפה הוא עקרוני בלבד. המכונן הסופי נתון לחלשת אדריכל החברה וקביעת הרשויות.
  - גבולות המגרש הסופיים ייקבעו כשיסודר רישום השטח.
  - מיקום סופי של הכנה לחוגן-עפי" קביעת המתכנן.
  - מיקום סופי של קולטני שמש ואנטי-עפי" קביעת המתכנן.
  - סימון מדרגות חוג-מיקום ומספר מדרגות עקרוני בלבד.
  - שבילים, חניות, מתקני כיבוי, תברואה וכו' ימוקמו לפי קביעת המתכנן והכפופות להנחיות החברה והרשויות.
  - מידות הממיד הן מידות בסוף לפני ציפיים ושכבות בידוד. סוג הריצוף וצורת החותם ייקבעו ע"י המפרט עפי" הנחיות החברה.
  - תכנון שינויים וצורת החותם ייקבעו ע"י המפרט עפי" הסכנים.
  - תכנון שינויים וצורת החותם ייקבעו ע"י המפרט עפי" האלוצים.
  - תכנית זוהה זה מבטלת את כל האמור ו/או מצוין בפרוטוקול, ורק תכנית זוהה זה מחייבת את הצדדים.
  - המפרט הסכני המצורף להסכם המכר הוא המפרט הגובר, הקובע בכל ענין האשור בכל פרטי המצוי בדירה.
  - פרטי הבליטות ו/או העקמונים העובעים מהתכנון והביצוע של קווי צנרת (גלויים ו/או מוסתרים), מרכזיות מים, חשמל, תקשורת וכו', מסומנים בחלקם בלבד ויטלים להשתנות בהתאם להוראות הרשויות וקביעת המתכנן.
  - לקווי מים, חשמל, ביוב, תערוך וכי', המצויים בשטח המגרש ו/או החצר הפרטית ו/או החניה, יאפשרו הדריך גישה חופשית וזכות מעבר וטיפול לגורמים מוסמכים המטפלים באחזקתם.
  - מיקום הנמכת התקרה לצורך צנרת ספירוקלרים ומוגן אוויר וכיוצב אנו סופי ויתכנו שינויים במיקום והפחתות בהנמכת התקרה לפי הנחיות הרשויות יועצי הבטיחות כיבוי אש, מיזוג אוויר וכיוצב

מחבר: כביסה יוניברסל  
דבר: ביחידת מיזוג קנ"מ 1:50

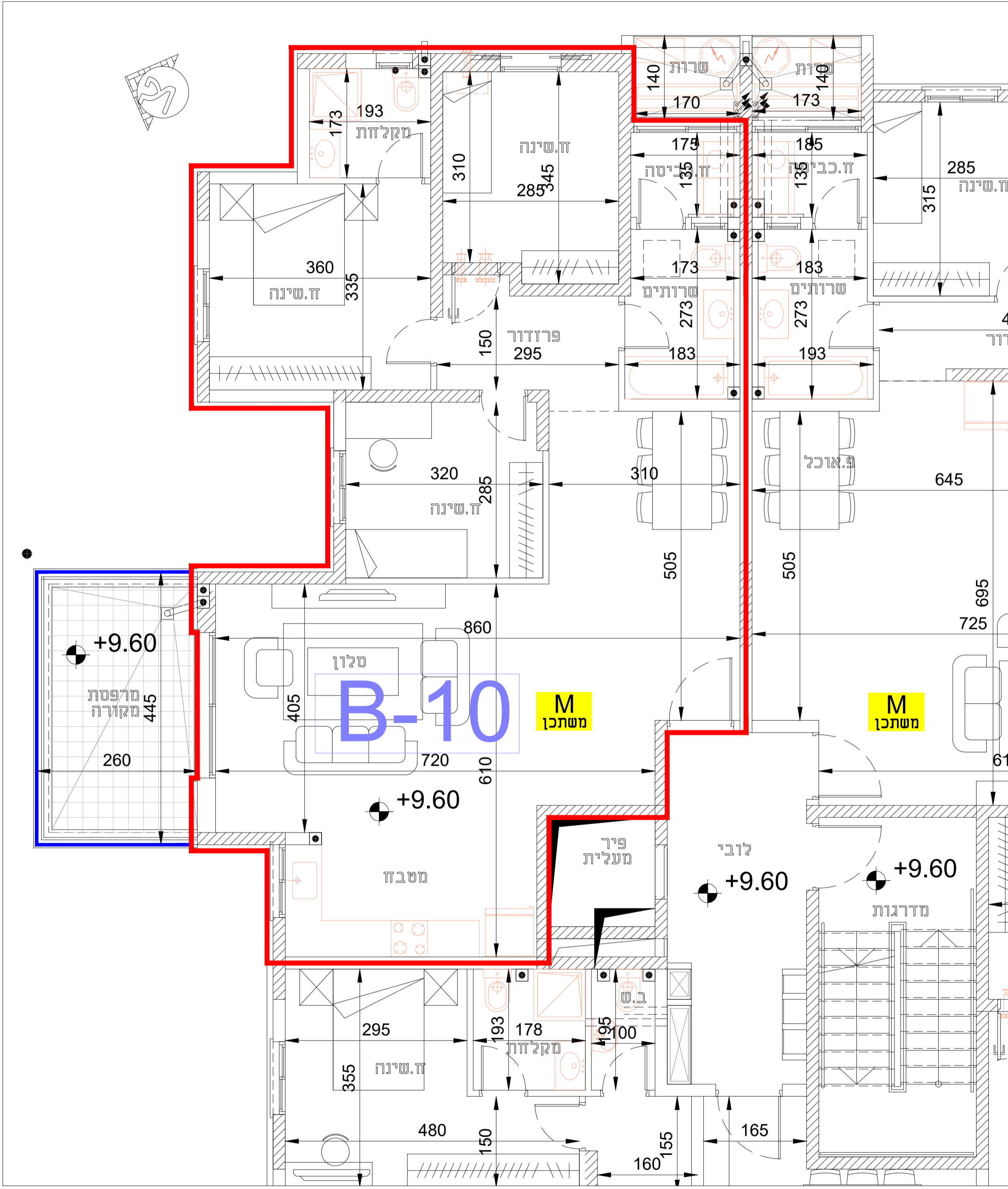


שם הרוכש	מס' דירה	מס' חניה	תאריך	חתימה

חתימת המוכר:



תכנית מחסן מפלס -3.70  
קנ"מ 1:50



תכנית קומה מפלס +9.60  
קנ"מ 1:50