

תכנית מכר טיפוס B

פרויקט דיר אלמד



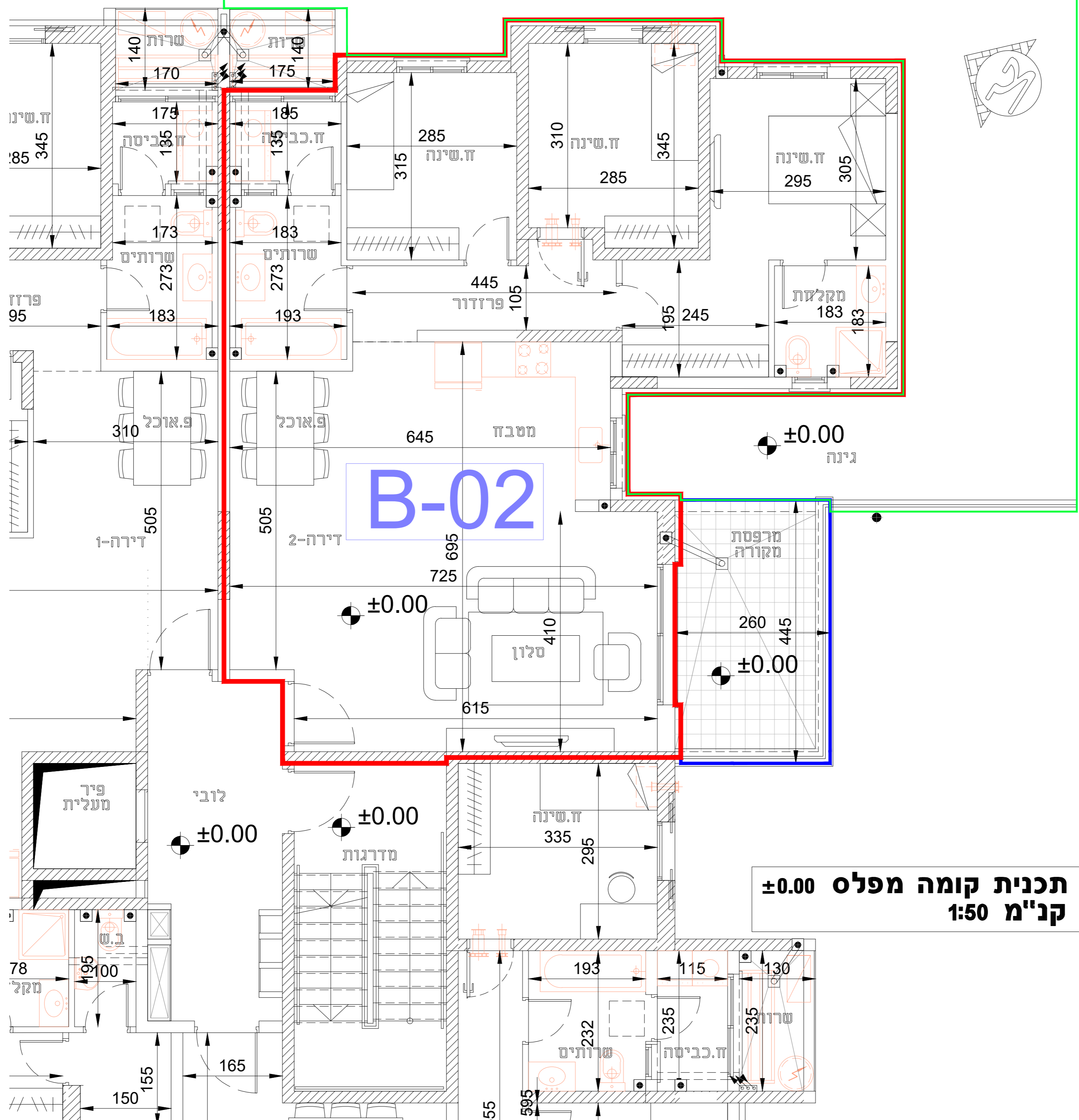
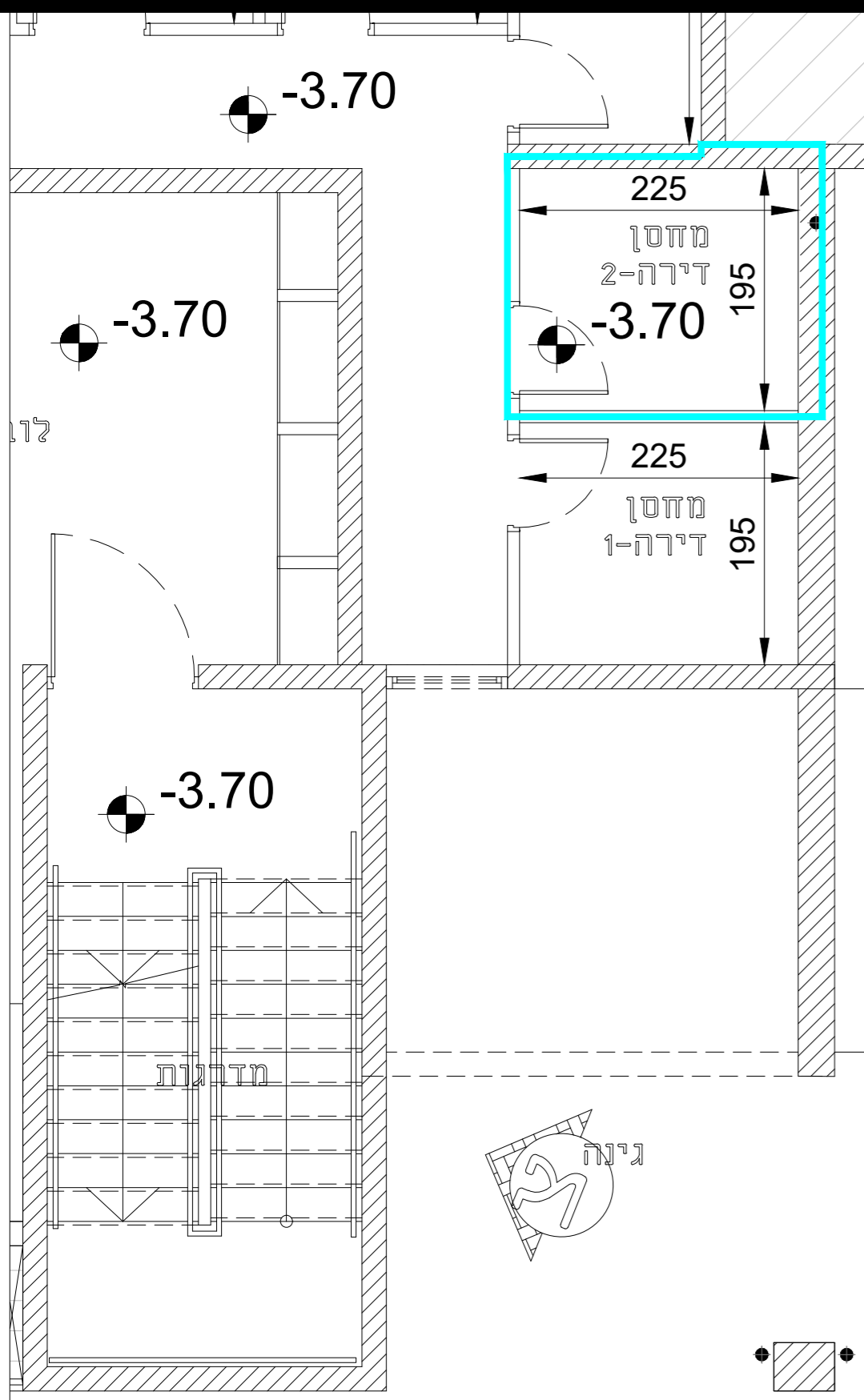
דירה - B-02

שטח דירה כולל ממי"ד	113.86	שטחים:
מסרפסת	11.92	מקורה
גינת	144.94	לא מסורה
חצר		
מחסן	5.66	
ריכוז משותף		
כמות חניות	1	

- הערות:
1. המידות המופיעות בתרשים הן מידות בניה בין קירות לפני יישום ציפוי הגמר. ייתכן תוספת מידות בגובה קומה גבוהה.
2. מיקום סופי של צורת מי נשם וקולטני בריב בקירות וליד הקירות עפי" קביעת המתכנן.
3. אבזור אינטסלציה והכלים הסטנדרטיים ייקבעו ע"י המפרט הסטנדרטי.
4. גבולות המגרש הסופיים ייקבעו כשיסודר רישום השכונה.
5. מיקום סופי של הוכה למגן-עפי" קביעת המתכנן.
6. מיקום סופי של קולטני נשם ואמיה-עפי" קביעת המתכנן.
7. מיטון מדרגות חצי-מיקום ומספר מדרגות עמנוני בלבד.
8. שבלים חניות מתקני כיבוי חבדווא וכו' ימוקמו לפי קביעת המתכנן הכפופות להחזית החברה והרשויות.
9. מידות המי"ד הן מידות בטון לפני ציפויים ושכבות בידוד.
10. סוג הריצוף וצורת גתות ייקבעו ע"י המפרט ועפי" גתות החברה.
11. ייתכנו שינויים בתוכנית עקב דרישות הרשויות/או האלוצים הסכיים.
12. תכנית זוהי זה מבטלת את כל האמור ו/או מצוי במפרט, ורק תכנית זוהי זה מחייבת את הצדדים.
13. המפרט המכיל הנוצר למתכנן המכיל הוא המסמך הגובר, המובע בכל ענין הקשור בכל פריט ומצוי בדירה.
14. פריט הבלימות ו/או השלטים הנובעים מהתכנון הביצוע של קווי צנרת (גזיים ו/או מסותרים), מרכזיות מים, חשמל, תקשורת וכו', מסומנים בהצבע בלבד ויכולים להשתנות בהתאם לוראות הרשויות וקביעת המתכנן.
15. לקווי מים, חשמל, ביוב, תעול וכו', הנמצאים בשטח המגרש ו/או החצר הפרטית ו/או החניה, יאפשר הייר גישה חופשית וזכות מעבר וטיפול לגורמים מוסמכים המספלים באחזקתם.
16. מיקום תמכת התקרה לצורך צנרת ספרינקלרים וחוג אויר וכיוצב אינו סופי וייתכנו שינויים במיקום והתחזית בהתאם לתקרה.
17. לפי תחזית הרשויות יועצי הבטיחות כיבוי אש, מידות אויר וכיוצב

* לפני היתר ולכן יתכנו שינויים והתאמות ככל שידרשו, ע"י הרשויות המוסמכות, המתכננים והיועצים השונים

תכנית מחסן מפלס -3.70 קנ"מ 1:50



תכנית קומה מפלס ±0.00 קנ"מ 1:50

מחנה כבישה

רבעה כיוונית מיווג

מבנה B

שם הרכוש

מס' דירה

מס' חניה

מס' תאריך

חתימה

חתימות המוכר: