

# תכנית מכר טיפוס B

## פרויקט דיר אלאסד

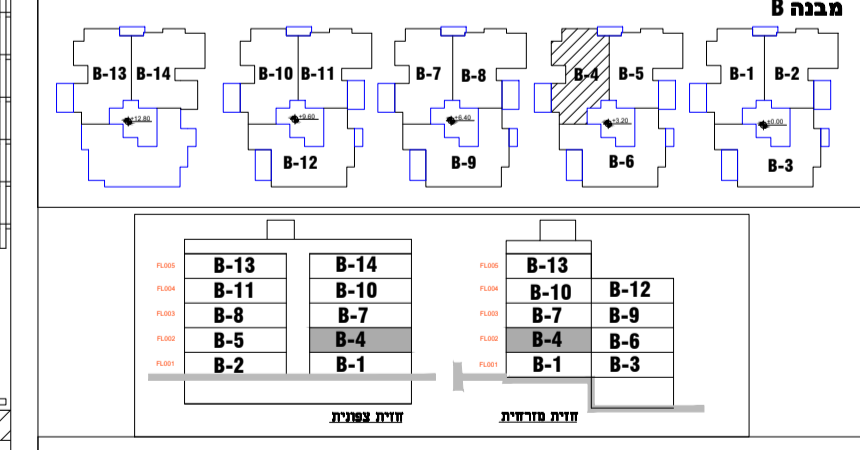


### דירה - B-04

שטחים:		
שטח דירה	114.94	
כוכב מסיד		
מספרה	11.92	כח מספרה
מספרת		
גיוח		
חצר		
מחסן	5.46	
ריכוש משותף		
כמות חניות	1	

- הערות:
1. המידות המופיעות בתרשים הינן מידות בניה בין קירות לפני יישום ציפי הגמר (סייח, תרמי, פנלים, קרמיקה וכו').
  2. לאחר הגמר תפוחת מידה בכ 4 סמ" בכל קיר.
  3. סוגי פתחים בהתאם למפרט הסכני.
  4. מיקום סופי של צורת מי נגש וקולטני ביוב בקירות וליד הקירות עפי" קביעת המתכנן.
  4. אביזרי אינסטלציה והכלים הסניטריים ייקבעו ע"י המפרט הסכני בלבד.
  5. סידור המגשר, החניה וחדרי האשפה הוא עקרוני בלבד. התכנון הסופי נתון לחולטת אדריכל החברה וקביעת הרשויות.
  6. גבולות המגרש הסופיים ייקבעו כשיוסדר יישום השכונה.
  7. מיקום סופי של הכנה למזג-עפי" קביעת המתכנן.
  8. מיקום סופי של קולטני עשש ואסנה-עפי" קביעת המתכנן.
  9. סימון מדרגות חוק-מיקום ומיפוי מדרגות עקרוני בלבד.
  10. שבילים, זנריות, מוקעי כיבוי, תברואה וכי" ימוקדו לפי קביעת המתכנן והכפופת להחזית החברה הרשויות.
  11. מידות הממיד הן מידות בסוף לפני ציפויים ועמדות בידוד.
  12. סוג הריצוף וצורת הגוחות ייקבעו ע"י המפרט ועפי" החזית החברה.
  13. ייתכנו שינויים בתוכנית עקב דרישת הרשויות ו/או האילוצים הטכניים.
  14. תכנית חוזה זה מבטלת את כל האמור ו/או מצוין בפרוטוקול, ורק תכנית חוזה זה מחייבת את הצדדים.
  15. המפרט והסכני המצורף להסכם המכר הוא המסמך הגובר, הקובע בכל ענין והקשר בכל פרט המצוי בדירה.
  16. פרטי הבליטות ו/או השקעים הובענים מרתכון והביצוע של קורי צנרת (נגלים ו/או מסתירים), מכיזית מים, חשמל, המשוורת וכי, מסומנים בהלגס בלבד ויכולים להשתנות בהתאם להוראות הרשויות וקביעת המתכנן.
  17. לקווי מים, חשמל, ביוב, תיעול וכי, המצאיים בשטח המגרש ו/או החצר הפרטית ו/או החניה, יאפשר הדייר גישה חופשית וזכות מעבר וטיפול לגורמים מסומנים המספלים באחזקותם.
  18. מיקום גומת העליקה לצורך צנרת טריקולרים ומזג אוויר וכיצב אינו סופי וייתכנו שינויים בעמיתם ובמיקום והפחתות בהמכות העליקה לפי החזית הרשויות ועפי" הבטיחות כיבוי אש, מיוג אוויר וכיצב

מסלול בביטסה  
ינגה



שם הריכוש

מס' דירה

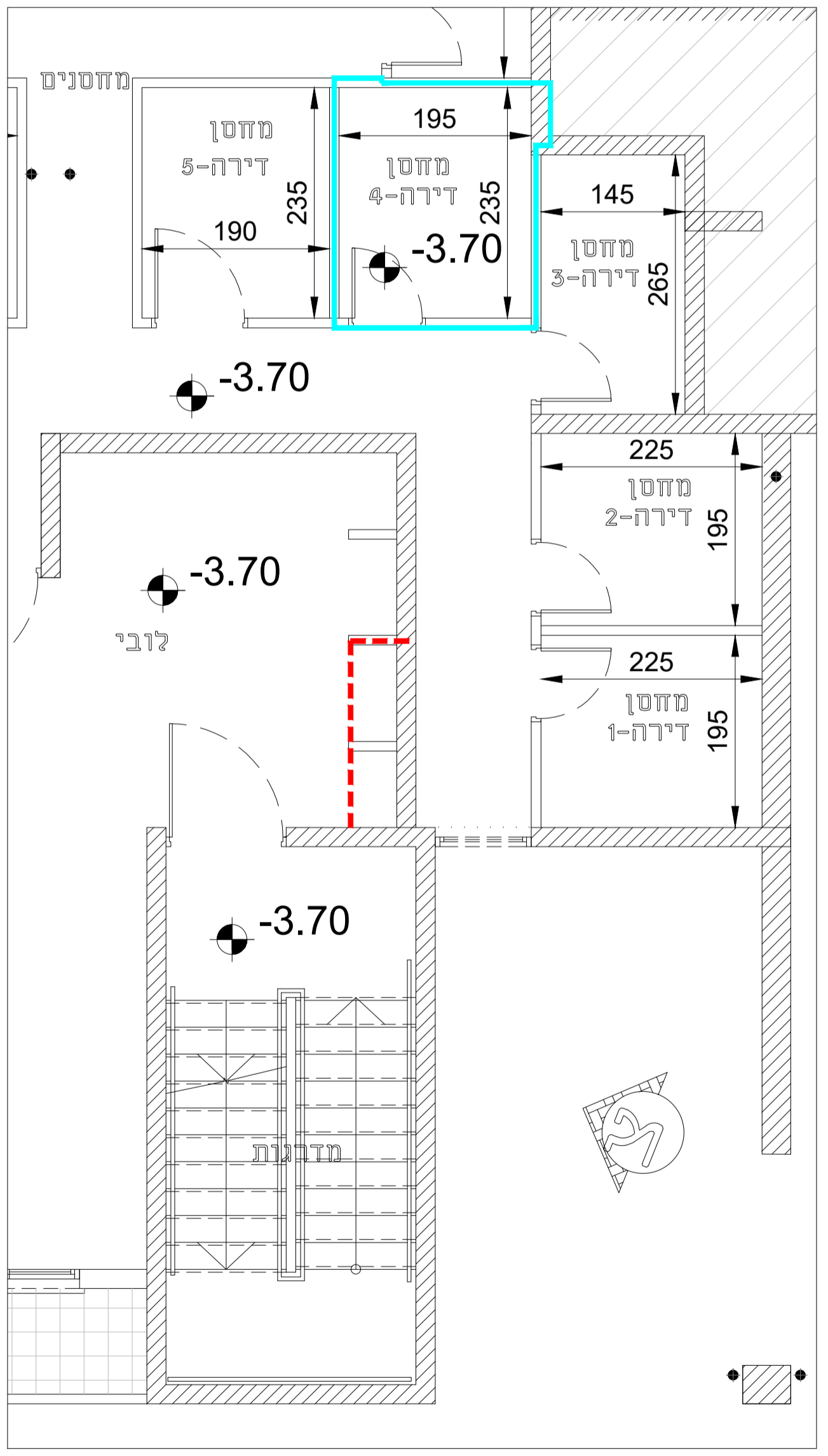
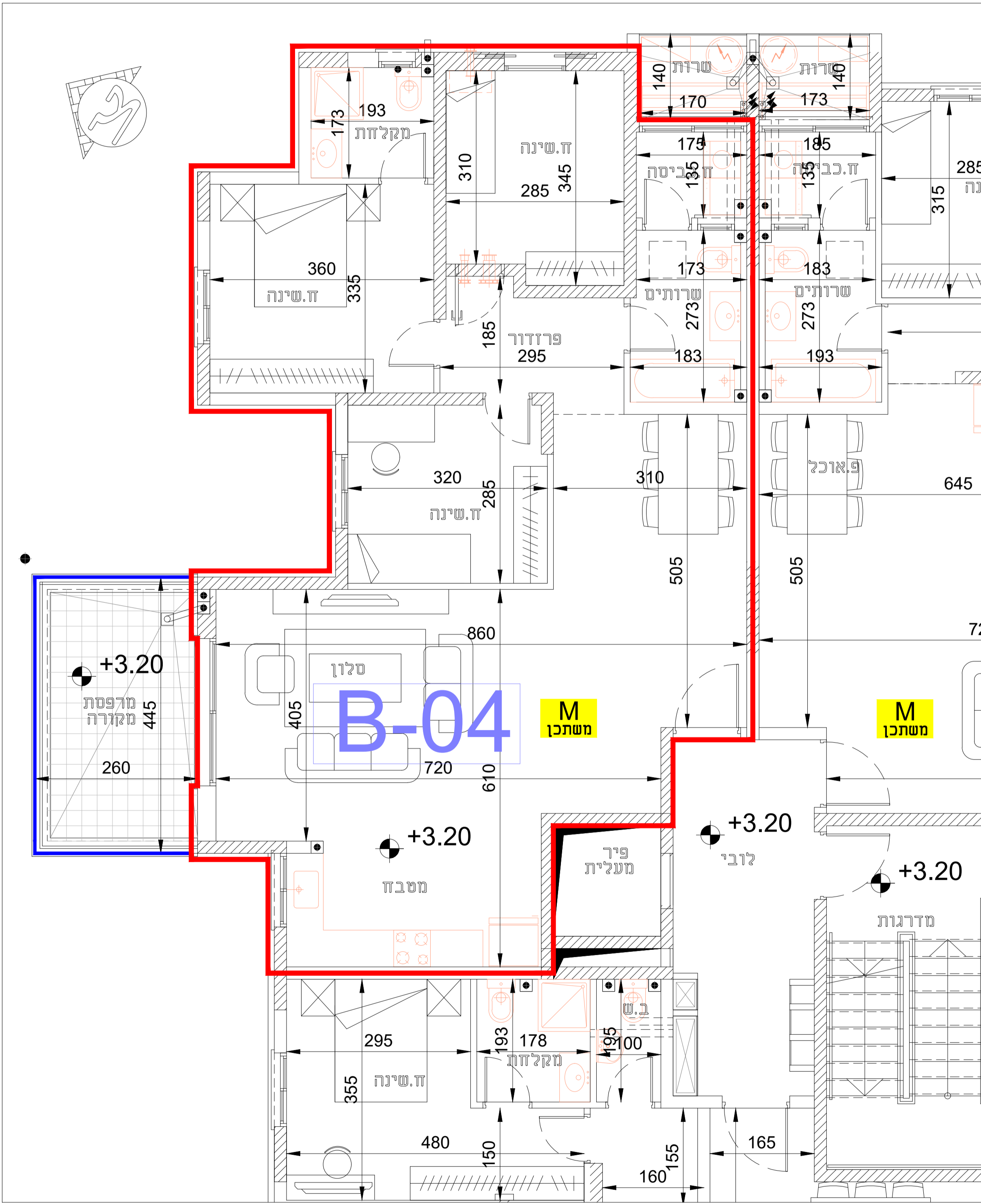
מס' חניה

תאריך

חתימה

חתימת המוכר:

\* לפני היתר ולכן יתכנו שינויים והתאמות ככל שידרשו, ע"י הרשויות המוסמכות, המתכננים והיועצים השונים'



תכנית מחסן מפלס -3.70  
קנ"מ 1:50

תכנית קומה מפלס +3.20  
קנ"מ 1:50