

\* לפני היתר ולכן יתכנו שינויים והתאמות ככל שידרשו, ע"י הרשויות המוסמכות, המתכננים והיועצים השונים

# תכנית מכר טיפוס B

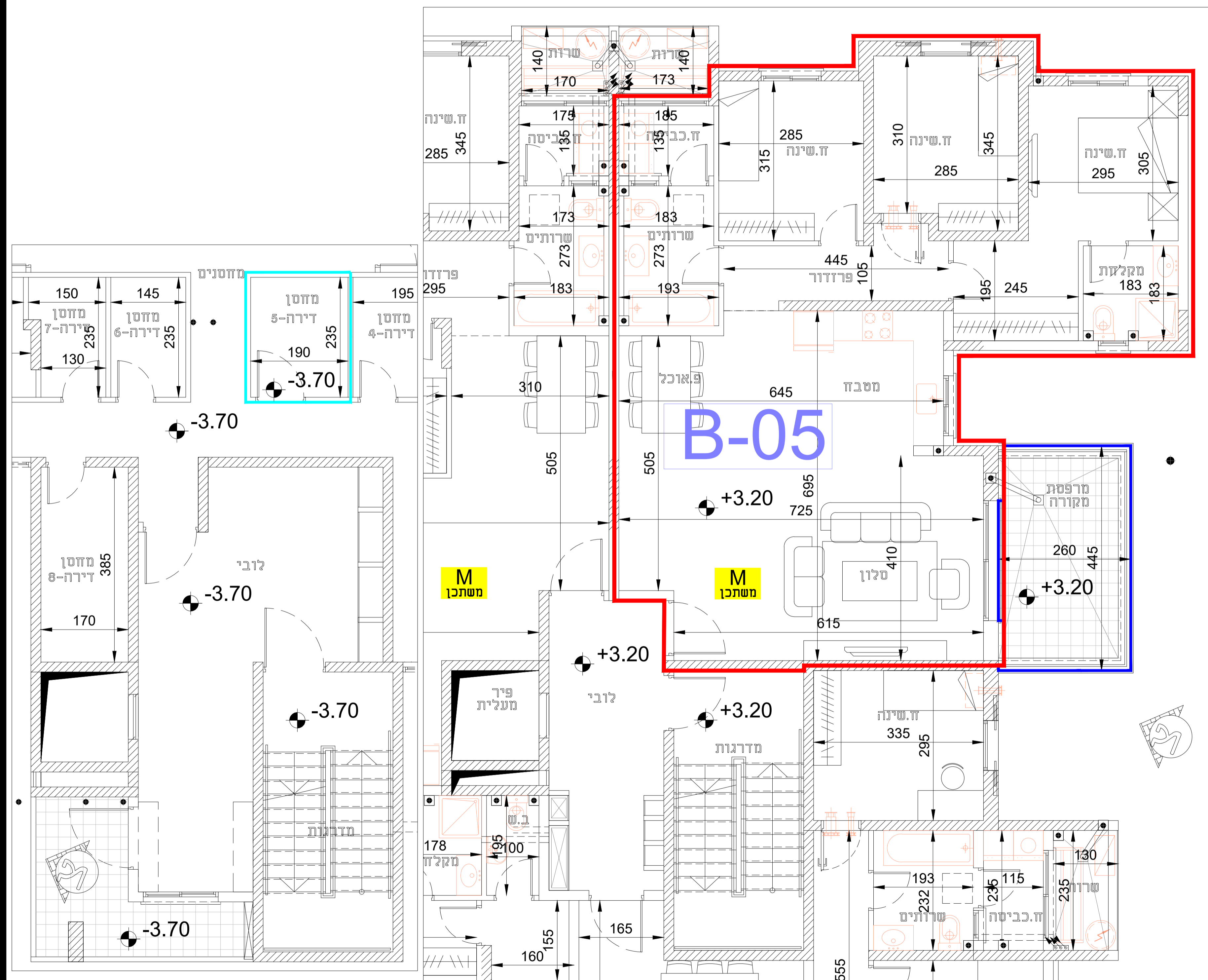
## פרויקט דיר אלסד



### דירה - B-05

שטחים:	113.86	שטח דירה כולל סמ"ד
מקורה:	11.92	מקורה
מחיר:	5.46	מחיר
מס' דירה:	1	מס' דירה

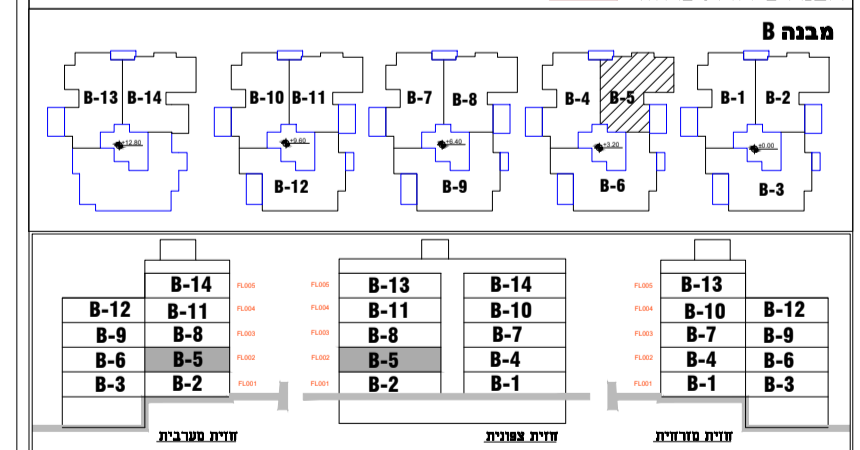
הערות:  
 1. המידות המופיעות בתרשים הינן מידות בניה בין קירות לפני יישום ציפי הגמר. שיח חרמי. פגלים. קרמיקה גבס. לאחור הגמר תפחת מידה בכ 4 סמ" בל כל קיר.  
 2. סוגי פתחים בהתאם למפרט הטכני.  
 3. מיקום סופי של צנרת מי גשם וקולטני ביוב בקירות וליד הקירות ע"י קביעת המתכנן.  
 4. אבזור אינסטלציה והכלים הסטנדרטיים ייקבעו ע"י המפרט הטכני בלבד.  
 5. סידור המגשר החומיה וחדרי האשפה הוא עקרוני בלבד. יתכנו הסופי ותון להחליט את כל האמור ו/או מצוין בתכנון המפרט הטכני. ייקבעו כמסדר רישום השכונה.  
 6. בבולות המגשר הטכני ייקבעו כמסדר רישום השכונה.  
 7. מיקום סופי של הכוה למגו-נע"י קביעת המתכנן.  
 8. מיקום סופי של קולטני עשש ואמטה-נע"י קביעת המתכנן.  
 9. סימון מדרגות חוץ-מיקום ומיספר מדרגות עקרוני בלבד.  
 10. שבילים, חניות, מחלגי כ"ב, תברואה וכ"י ימוקמו לפי קביעת המתכנן הכפופות להנחיות החברה והרשויות.  
 11. מידות המ"ד הן מידות בטון לפני ציפויים ושכבות ביוד. סוג הריצוף וצורת גוזרות ייקבעו ע"י המפרט וע"י הגזית החברה.  
 12. ייתכנו שינויים בתוכניות עקב דרישות הרשויות ו/או האילוצים הטכניים.  
 13. תכנית זוהוה את כל מבטלת את כל האמור ו/או מצוין במפרט הטכני. ורק תכנית זוהוה את המ"ד את המ"ד.  
 14. המפרט הטכני המוצרף להסכם המכר הוא המסמך הגובר, הקובע בכל ענין המשור בכל פרטי המוצר בדירה.  
 15. פרטי הבליטות ו/או השקעים הנובעים מהתכנון והביצוע של קווי צנרת (גלויים ו/או מוסתרים), מרכזיות מי, חשמל, תקשורת וכ"י, מסומנים בולגט בלבד ויכלים לשתנות בהתאם לתקנות הרשויות וקביעת המתכנן.  
 16. לקווי מי, חשמל, ביוב, תעלה וכ"י, תמצאים בשטח המגשר ו/או החצר הפרטית ו/או החניה, יאפשר הידיר גישה חופשית וזכות מנהר וטיפול לגורמים מוסמכים המספקים באוהזתם.  
 17. מיקום מרכזית תקשורת לצורך עננת ספיקולרים ומתג איורי ויוצב איור מופי ייתכנו שינויים במיקום והפתחות בהתאם לתקנות הרשויות וע"י הבטיחות כ"בוי אע, מיווג אויר וכיוצב לפי הנחיות הרשויות וע"י הבטיחות כ"בוי אע, מיווג אויר וכיוצב



תכנית מחסן מפלס -3.70 קנ"מ 1:50

תכנית קומה מפלס +3.20 קנ"מ 1:50

### מחנה כביסה ויגנה



שם הרוכש	_____
מס' דירה	_____
מס' חניה	_____
תאריך	_____
חתימה	_____

חתימת המוכר: