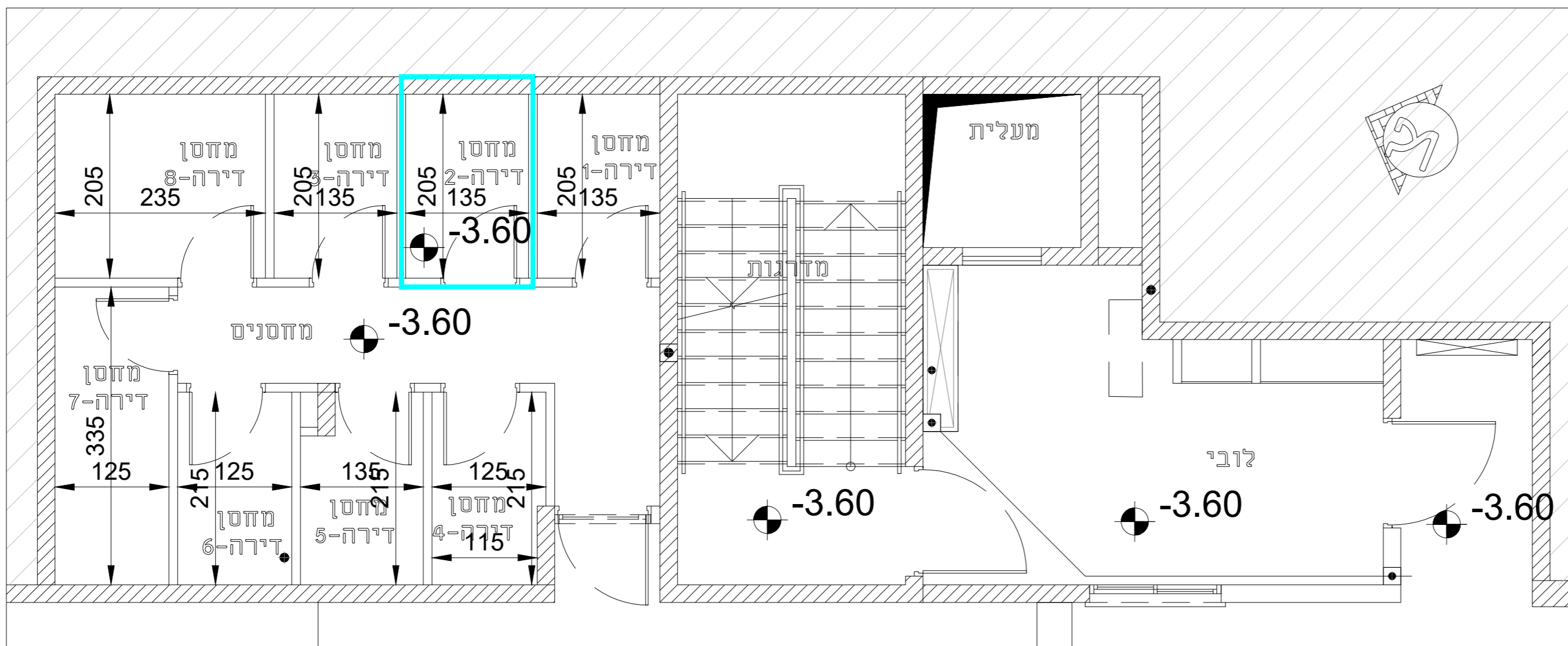
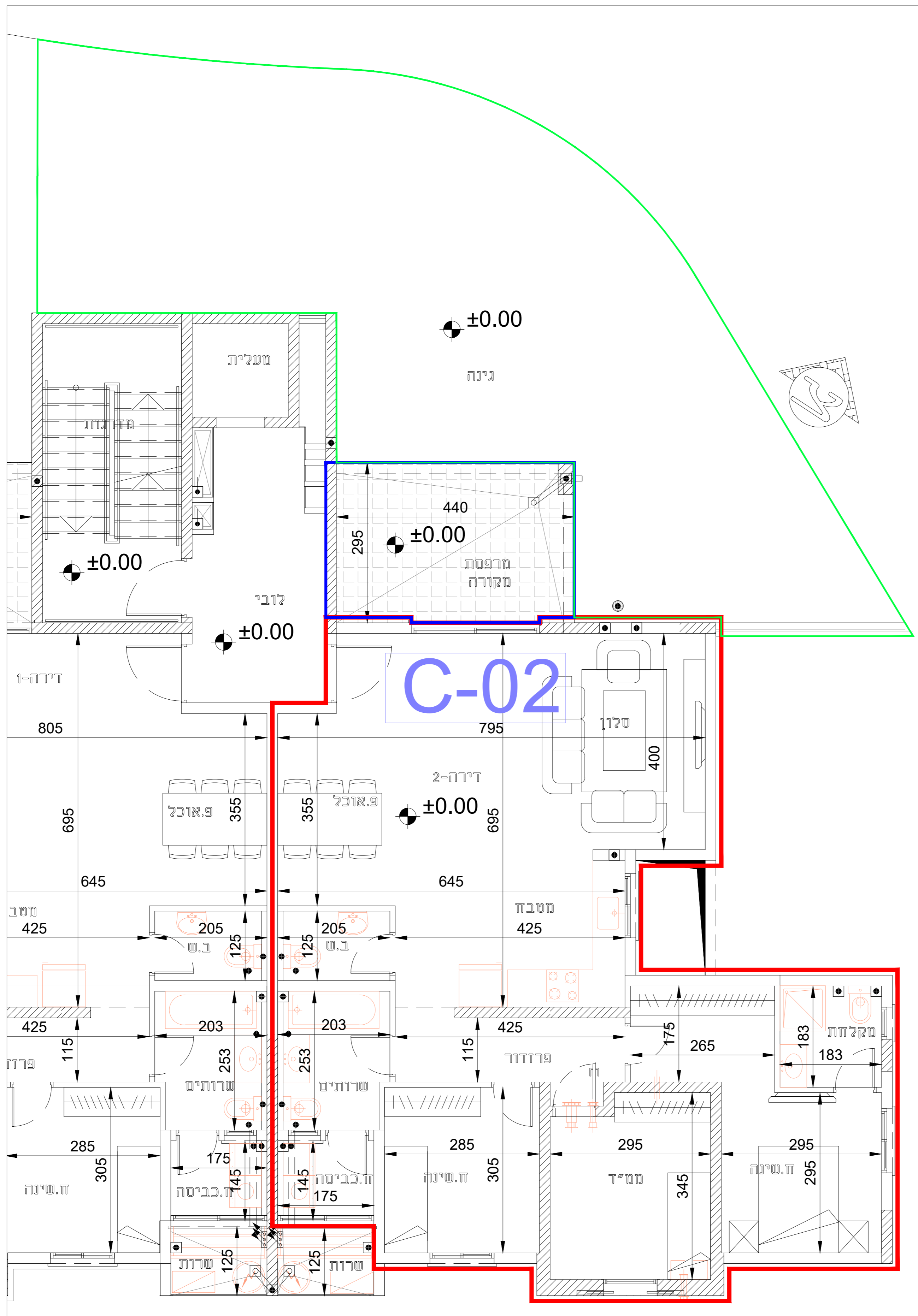


* לפני היתר ולכן יתכנו שינויים והתאמות ככל שידרשו, ע"י הרשויות המוסמכות, המתכננים והיועצים השונים



תכנית מחסן מפלס -3.60
קני"מ 1:50



תכנית קומה מפלס ±0.00
קני"מ 1:50

תכנית מכר טיפוס C

פרויקט

דיר אלמד

גזית
הנדסה בע"מ
GAZIT ENGINEERING LTD



דירה - C-02

שטחים:	שטח דירה	שטח כולל
117.13	117.13	117.13
13.64	13.64	130.49
88.98	88.98	119.13
3.59	3.59	122.72
1	1	123.71

- הערות:
1. המידות המופיעות בתרשים הינן מידות בניה בין קירות לפי יישום ציפי הגמר, סטיות חומי, פלטים, קומילקה וגבס. לאורך הגמר תפוחת מידה בכ 4 סמ" בלב קיר
 2. סוגי פתחים בתנאים למפרט התכנון.
 3. מיקום סופי של צורת מי גשם וקולטני ביוב בקירות וליד הקירות עפי קביעת המתכנן.
 4. אביזרי אינסטלציה והכלים הסטנדרטיים ייקבעו ע"י המפרט התכנון בלבד.
 5. סידור המגשר, החניה וחדרי האשפה הוא עקרוני בלבד. התכנון הסופי נתון להחלטת אדריכל החברה וקביעת הרשויות.
 6. גבולות המגרש הסופיים ייקבעו כשיוסדר רישום השכונה.
 7. מיקום סופי של הכנה לחוג-עפי קביעת המתכנן.
 8. מיקום סופי של קולטני עשש ואנטנה-עפי קביעת המתכנן.
 9. סימון מדרגת חוג-מיקום ומסיפרי מדרגות עקרוני בלבד.
 10. שבילים, חניות, מתקני כיבוי, תברואה וכו' יומקמו לפי קביעת המתכנן והכפופות להחזיות החברה והרשויות.
 11. מידות המייד הן מידות בסוף לפי ציפיים ושכבות ביזוד.
 12. סוג הריצוף וצורת הנחיתו ייקבעו ע"י המפרט ועפי הנחיות החברה.
 13. ייתכנו שינויים בתוכניות עקב דרישות הרשויות ו/או האילוצים התכנוניים.
 14. תכנית חזוה זה מבטלת את כל המאמר ו/או מצוין בפירוט, פקט, ורק תכנית חזוה זה מחייבת את הצדדים.
 15. המפרט התכנון המצוין להסכם המכר הוא המסמך הגובר, והובנו בכל עניו המפורט בכל פרטים ומצוי בידוה.
 16. פרטי הבלימות ו/או השקנים הנוכחים מהתכנון הביצועי של קווי צורת (גלויים ו/או מוסתרים), מרכזיות מים, חשמל, תערוכה וכו', מסומנים בחלקם בלבד ויכלים לשתנות בהתאם להוראות הרשויות וקביעת המתכנן.
 17. לגיווי מים, חשמל, ביוב, תישול וכו', הנמצאים בשטח המגרש ו/או החצר הפרטית ו/או החניה, יאפשר הדייר גישה חופשית וזכות מעבר וטיפול לגורמים מוסמכים המטפלים באחזקתם.
 18. מיקום תמכת הטיפול לצורך צורת טפרינגלרים וחוג אויר וכיוצב אעו סופי וייתכנו שינויים במיקום והפחתות בתמכת הטיפול לפי הנחיות הרשויות יועצי הבטיחות כיבי אש, מיוז אויר וכיוצב

מכרה כביסה
זינבה

קני"מ 1:50

רבעה כליחודת מיווג

מבנה C

שם הרוכש
מ"ס דירה
מ"ס חניה
תאריך
חתימה

חתימת המוכר: