

תכנית מכר טיפוס C

פרויקט דיר אלסד



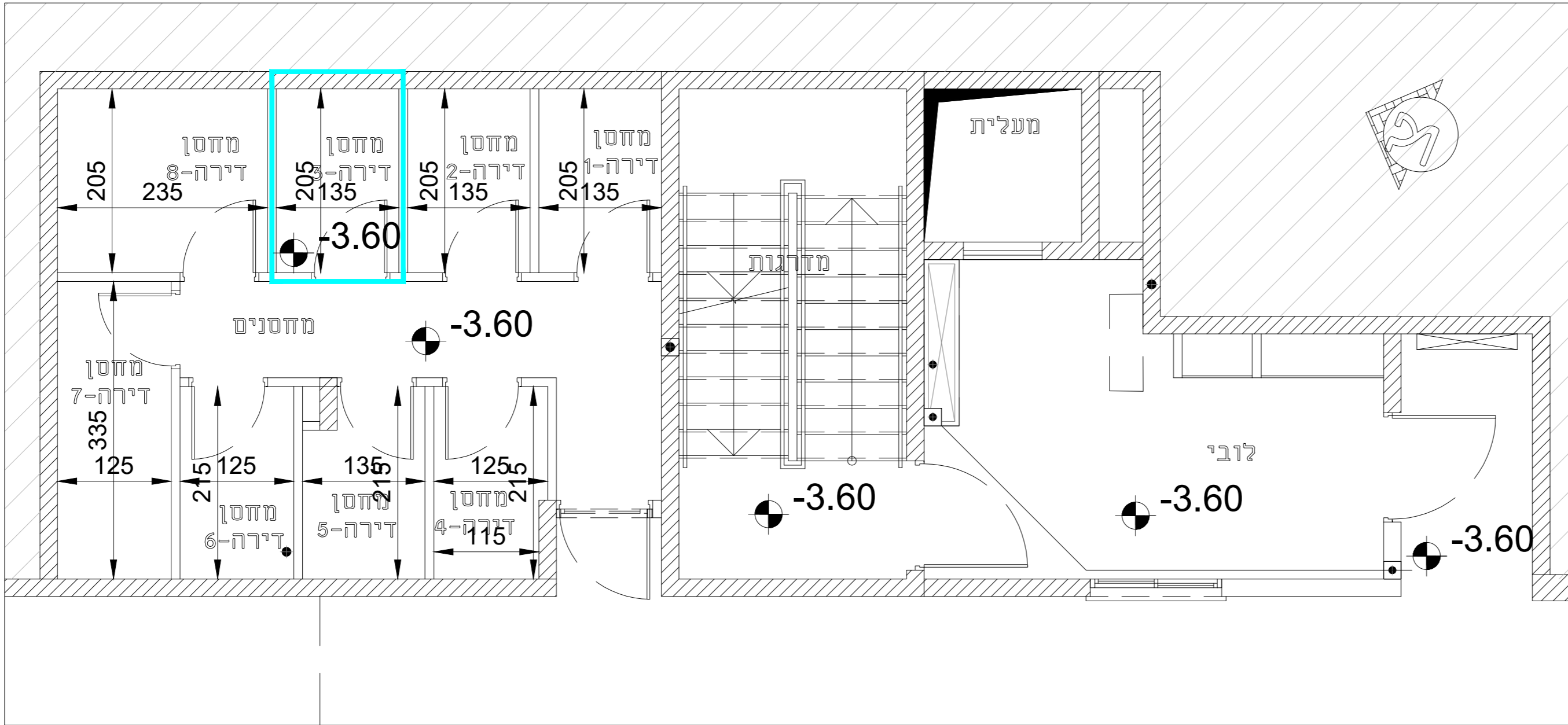
דירה - C-03

שטחים:	
שטח דירה כולל סמי"ד	116.50
מרפסת	12.30
גינת חצר	
מחסן	3.59
ריבוע משותף	
כמות חזיות	1

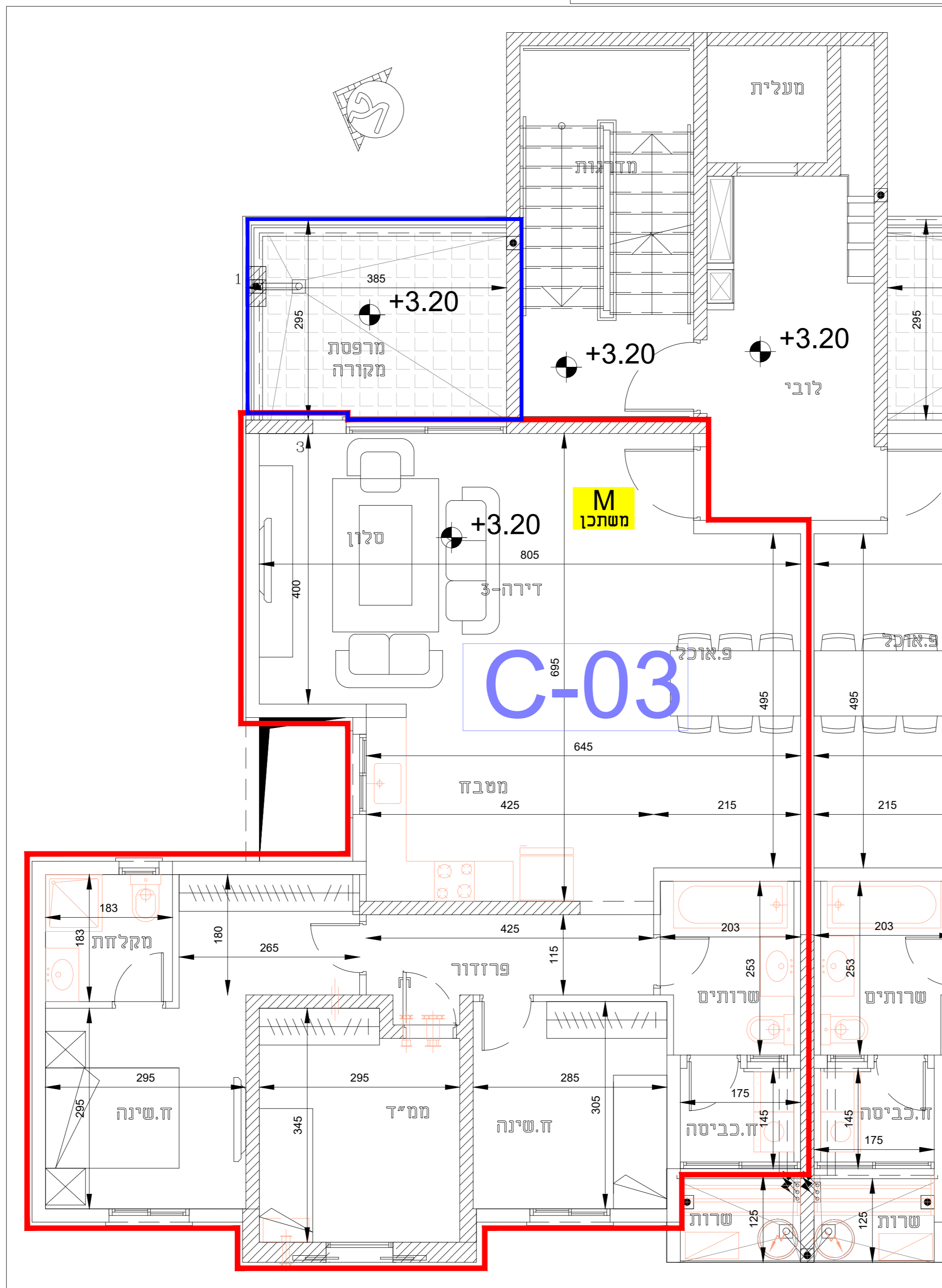
הערות:

1. המידות המופיעות בתרשים הינן מידות בניה בין קירות לפני יישום ציפי הגמר. שינוי חומי/פליט, קרמיקה וגבס.
2. לאורך הגמר תפוזת מידה בכ 4 סמ" בלבד קר.
3. סוגי פתחים בהתאם למפרט הטכני.
4. מיקום סופי של צנרת מי גשם וקולטני ביוב בקירות וליד הקירות עפ"י קביעת המתכנן.
5. אביזרי אינסטלציה והכלים הסטנדרטיים ייקבעו ע"י המפרט הטכני בלבד.
6. סידור המגשר החזית וחדרי האשפה הוא עקרוני בלבד ותוכנו יוספי נותן להחלטת אדריכל החברה וקביעת הרשויות.
7. גבולות המגרש הסופיים ייקבעו כפיסודר רישום השכונה.
8. מיקום סופי של הכוזה לחוג-עפ"י קביעת המתכנן.
9. מיקום סופי של קולטני עשום ואטמה-עפ"י קביעת המתכנן.
10. סימון מדרגות חוג-מיקום ומיספר מדרגות עקרוני בלבד.
11. קביעת המתכנן הכפופות להנחיות החברה והרשויות.
12. מידות הממיד' הן מידות בטון לפני ציפויים ושכבות בידוד. סוג הריצוף וצורת רגשות ייקבעו ע"י המפרט ועפ"י הנחיות החברה.
13. ייתכנו שינויים בתוכנית עקב דרישות הרשויות ו/או האילוץ הטכניים.
14. תכנית זו מבטלת את כל האמור ו/או מצוין בפרוטוקול, ורק תכנית זוהו זה מחייבת את הצדדים.
15. המפרט הטכני המצורף להסכם המכר הוא המסמך הגורר, הגובע בכל ענין הקשור בכל פרט המצוי בדירה.
16. פרטי הבליטות ו/או הקשנים הנובעים מהתכנון והביצוע של קווי צנרת (גזיים ו/או מוטוריים), מרכזיות מי, חשמל, תקשורת וכי, מסומנים בחלקם בלבד ויכולים להשתנות בהתאם לדרישות הרשויות וקביעת המתכנן.
17. לקווי מי, חשמל, ביוב, ותיעול וכי, תמצאים בשטח המגרש ו/או החצר הפרטית ו/או החזית, יאפשר היידר גישה חופשית וזכות מבנה וטיפול לגורמים מוסמכים המפעילים באזורות.
18. מיקום תוכני התקרה לצורך צנרת ספרינקלרים ומות אזורי ויכונב אילו סופי ויתכנו שינויים במיקום והפחתות בהתאם לתקרה.
- לפי הנחיות הרשויות יועצי הבטיחות כיבי אש, מידוג אוריר וכיוצב

* לפני היתר ולכן יתכנו שינויים והתאמות ככל שידרשו, ע"י הרשויות המוסמכות, המתכננים והיועצים השונים'



תכנית מחסן מפלס -3.60 קנ"מ 1:50



תכנית קומה מפלס +3.20 קנ"מ 1:50

מחלה כביסה זינבה

דבנה כיתוח מיווג

קנ"מ 1:50

מבנה C

שם הרכש	מ"י דירה	מ"י חניה	תאריך	חתימה

חתימת המוכר: