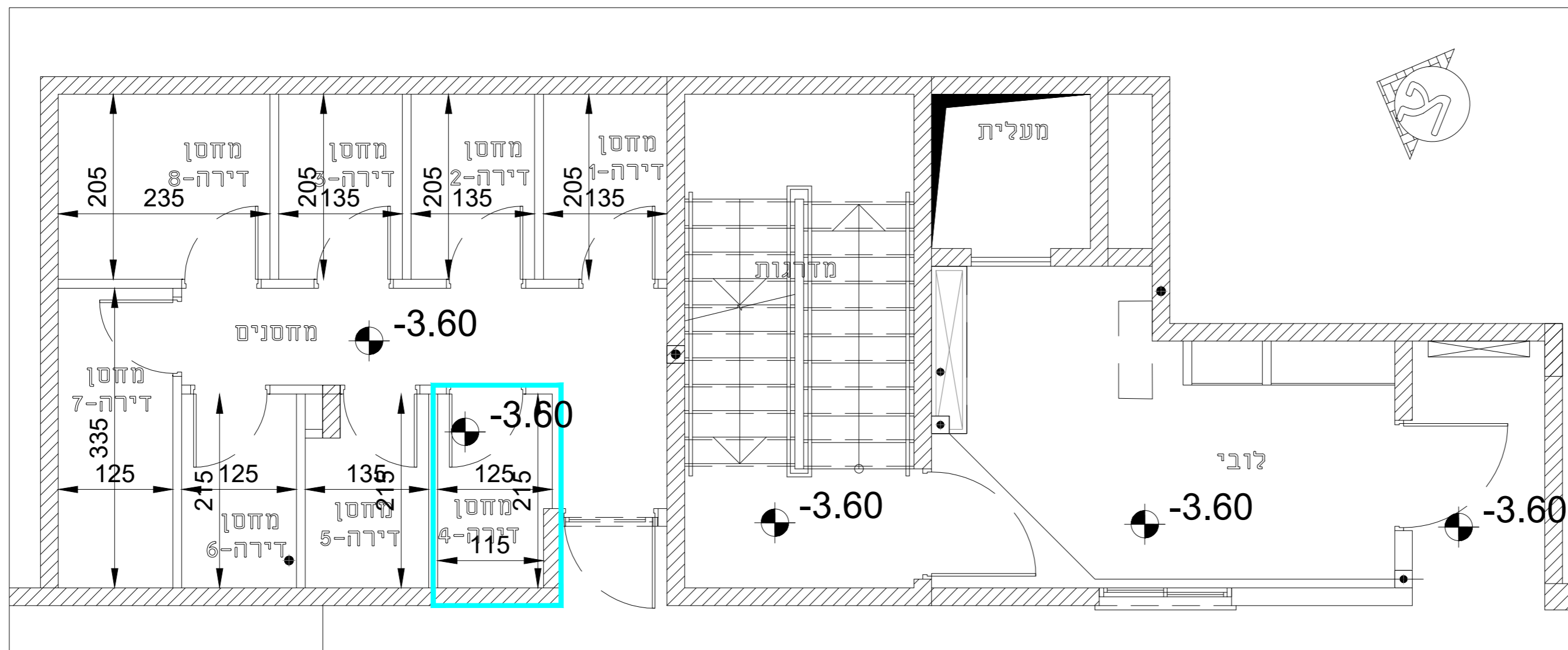
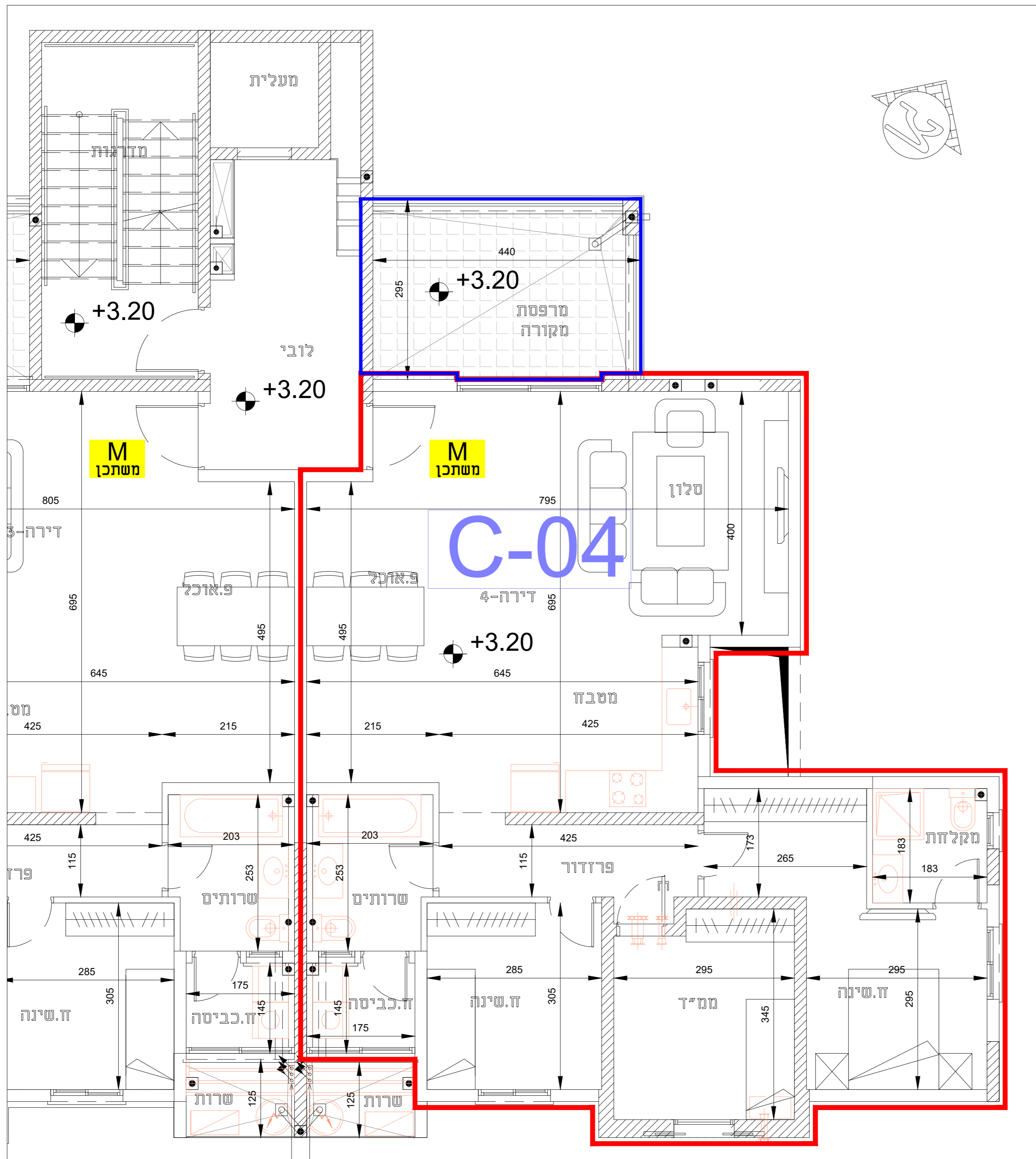


* לפני היתר ולכן יתכנו שינויים והתאמות ככל שידרשן,
ע"י הרשויות המוסמכות, המתכננים והיועצים השונים



תכנית מחסן מפלס -3.60
קנ"מ 1:50



תכנית קומה מפלס +3.20
קנ"מ 1:50

תכנית מכר טיפוס C

פרויקט

דיר אלאסד

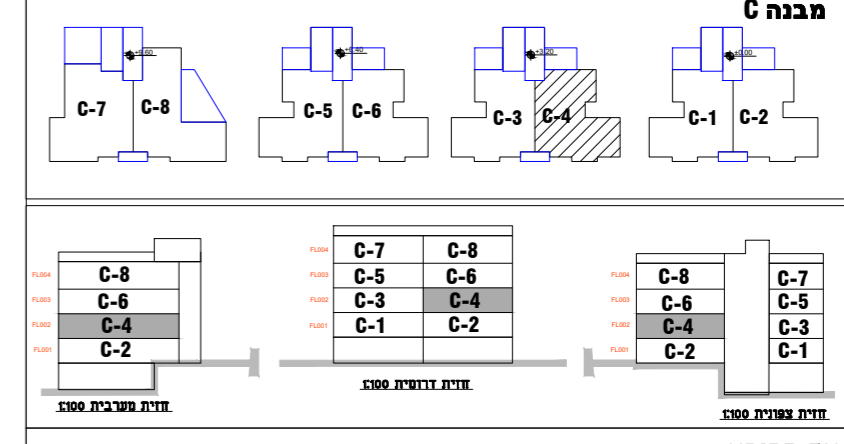


דירה - C-04

שטח ירידה	117.13	שטח ירידה כולל ספיי
מספרה	13.64	לא מספרה
מספר חדרים	3.62	
מספר חדרים	1	

- הערות:
1. המידות המופיעות בתרשים הינן מידות בניה בין קירות לפני יישום ציפי הגמר (טיח, שיוף, תרמי, פליס, קרמיקה וגבס). לאחר הגמר תפחת מידה בכ 4 סמ" בכל קיר.
 2. מוגי פתוחים ברתאם למפרס הסכני.
 3. מיקום סופי של צנרת מי גשם וקולטני ביוב בקירות וליד הקירות עפ"י קביעת המתכנן.
 4. אביזרי אינסטלציה והכלים הסטנדרטיים ייקבעו ע"י המפרס והמכני בלבד.
 5. מידור המגרש והחניה ודריי האשפה הוא עקרוני בלבד.
 6. גבולות המגרש הסופיים ייקבעו כשיסודר רישום השכונה.
 7. מיקום סופי של הכנה למזגן-עפ"י קביעת המתכנן.
 8. מיקום סופי של קולטני שמש ואנטנה-עפ"י קביעת המתכנן.
 9. סימון מדרגות חוץ-מיקום ומיספור מדרגות עקרוני בלבד.
 10. שבלים, חניות, מתקני ליבור, תברואה וכ"י ימוקמו לפי קביעת המתכנן והכפופות להחזיות החברה והרשויות.
 11. מידות המיז'ד הן מידות בסוף לפני ציפויים ושכבות ביודד.
 12. סוג הריצוף וצורת גוזנות ייקבעו ע"י המפרס ועפ"י החיות החברה.
 13. ייתכנו שינויים בתוכניות עקב דרישות הרשויות ו/או האילוצים הטכניים.
 14. תכנית חזוה זה מבטלת את כל האמור ו/או מצוין בפרוספקט, ורק תכנית חזוה זה מחייבת את הצדדים.
 15. המפרס הטכני המצורף להסכם המכר הוא המסמך הגובר, הקובע בכל ענין המפורט בכל פרטים המצוי בדירה.
 16. פופסי הבליטות ו/או השקעים הנובעים מהתכנון והביצוע של קווי צנרת (גזיים ו/או מוסטריים), מרכזיות מים, חשמל, תעשורת וכ"י, מוסמכם בחלקם לבני ויטלים לחשנות בהתאם לחוראות הרשויות וקביעת המתכנן.
 17. לקווי מים, חשמל, ביוב, תיעול וכ"י, הנמצאים בשטח המגרש ו/או החצר הפרטית ו/או החניה, יאפשר הדייר גישה חופשית וזכות מעבר וטיפול לגורמים מוסמכים המספלים באחזקתם.
 18. מיקום המכת התקרה לצורך צנרת טפרינקלים מוגן אוויר וכיוצב אנו סופי וייתכנו שינויים במיקום והפתחות בהתאמת התקרה לפי החיות הרשויות וע"י הבטיחות כיבוי אש, מיוג אוויר וכיוצב

מבנה בבניה יושנה
לבנה ליחידת מיוג
קנ"מ 1:50



שם הרוכש	_____
מס' דירה	_____
מס' חניה	_____
תאריך	_____
חתימה	_____

חתימת המוכר: